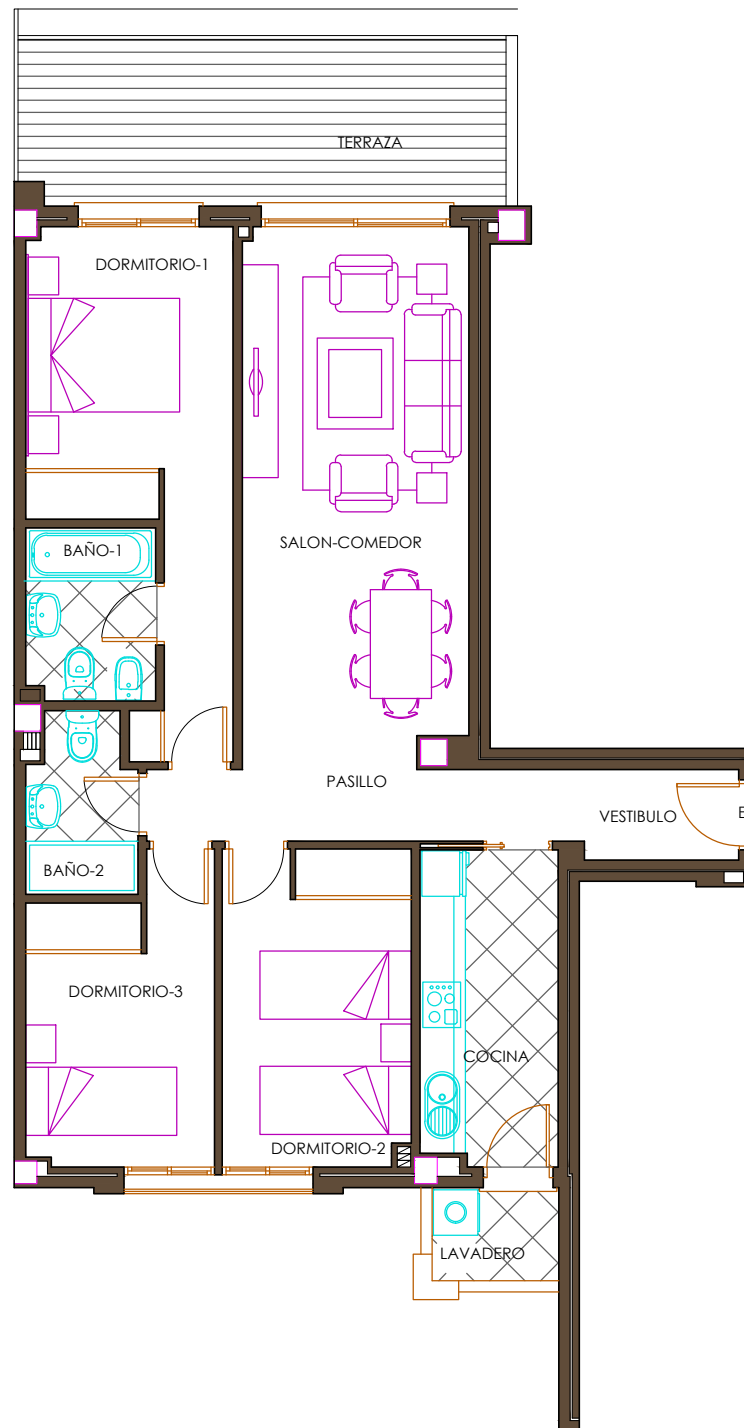
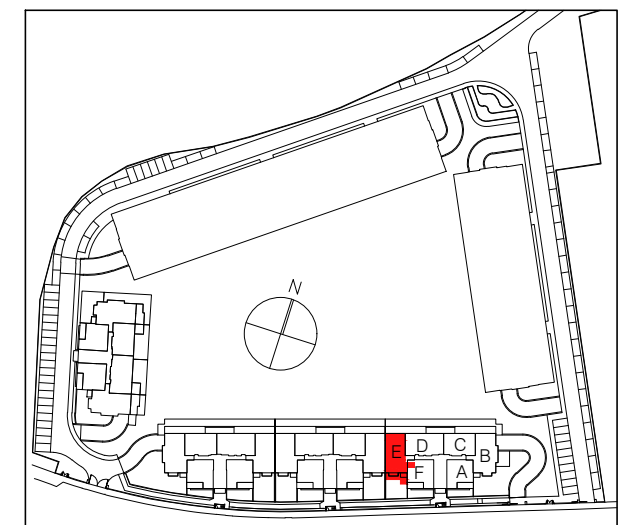


## Portal 1. Planta SEGUNDA Vivienda E



| Superficies útiles por estancias                                                               | m <sup>2</sup>             |
|------------------------------------------------------------------------------------------------|----------------------------|
| Vestibulo                                                                                      | 2.44                       |
| Pasillo                                                                                        | 5.40                       |
| Cocina - Lavd.                                                                                 | 7.55                       |
| Lavadero                                                                                       | 2.06                       |
| Salon - Comedor                                                                                | 20.97                      |
| Dormitorio 1                                                                                   | 13.80                      |
| Dormitorio 2                                                                                   | 10.39                      |
| Dormitorio 3                                                                                   | 9.28                       |
| Baño 1                                                                                         | 3.86                       |
| Baño 2                                                                                         | 3.24                       |
| Terraza cubierta                                                                               | 14.13                      |
| <b>Total superficie útil vivienda</b>                                                          | <b>93.12m<sup>2</sup></b>  |
| <b>Total superficie útil (según Decreto 218/05)</b>                                            | <b>84.62m<sup>2</sup></b>  |
| Terraza descubierta 1                                                                          | ---                        |
| Jardín Atribuido                                                                               | ---                        |
| <b>Total superficie construida con elementos comunes y sup. abierta (según Decreto 218/05)</b> | <b>108.90m<sup>2</sup></b> |

Las superficies son aproximadas y podrán sufrir variaciones por necesidades técnicas durante la ejecución de la obra.



NOTA: 1) LOS GIROS DE LAS PUERTAS Y LA DISTRIBUCION DE APARATOS SANITARIOS NO ES VINCULANTE  
2) EL MOBILIARIO ES SOLO A TITULO INFORMATIVO  
3) LA DIMENSION DE LOS PILARES NO ES PRECEPTIVA