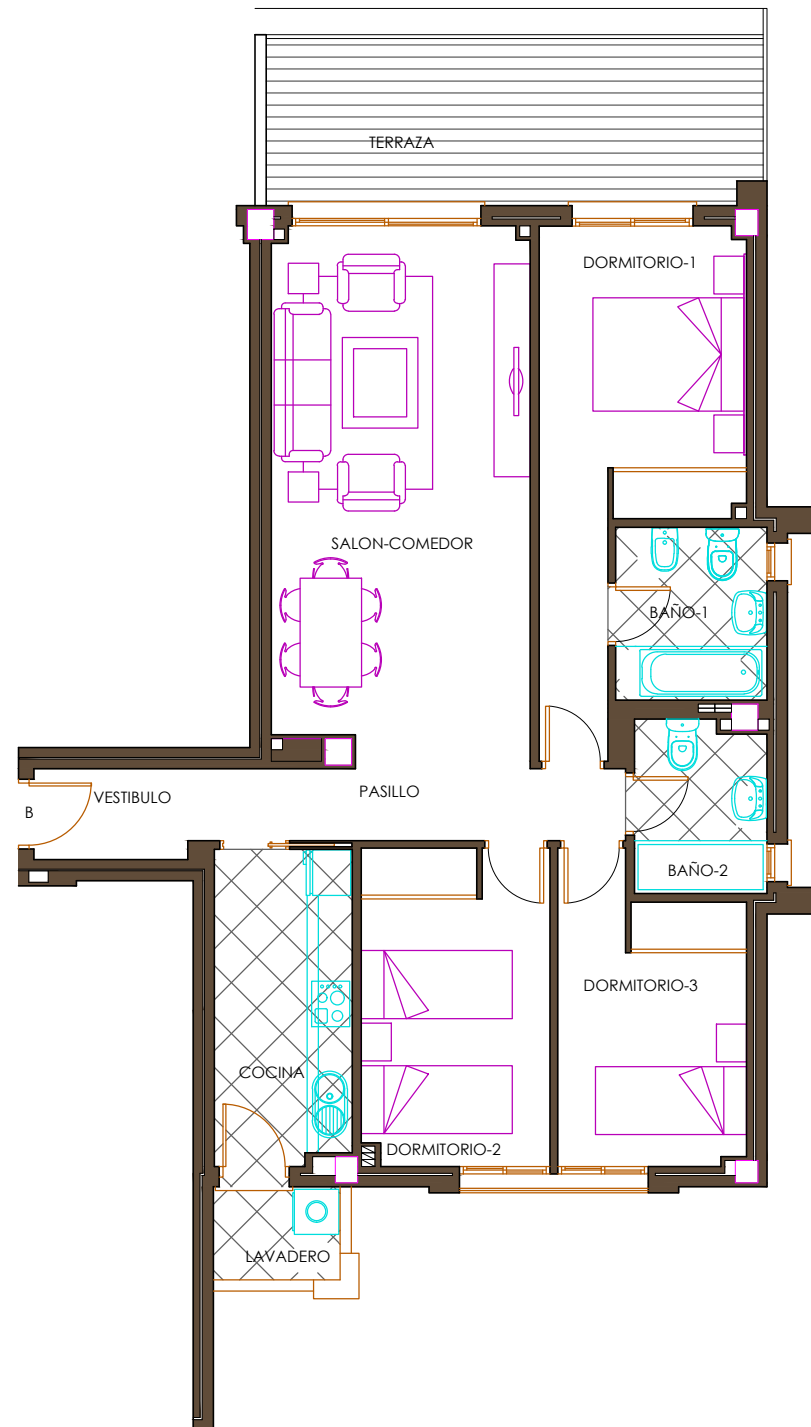


Portal 1. Planta SEGUNDA Vivienda B



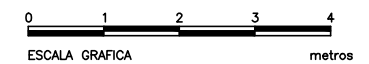
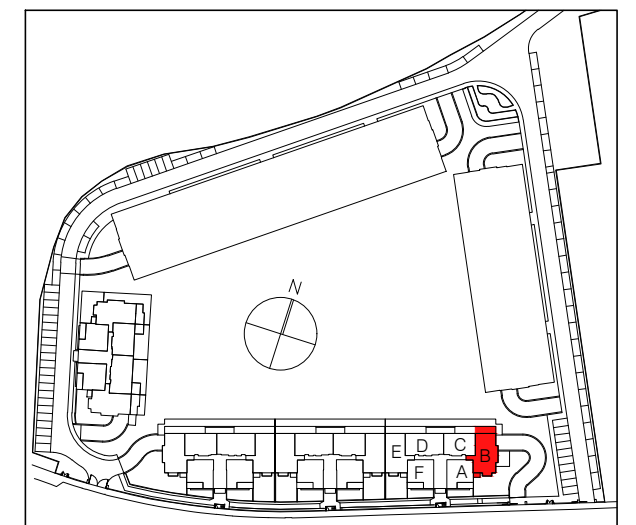
Superficies útiles por estancias	m ²
Vestibulo	2.44
Pasillo	5.40
Cocina - Lavad.	7.55
Lavadero	2.06
Salon - Comedor	24.04
Dormitorio 1	13.46
Dormitorio 2	10.39
Dormitorio 3	9.28
Baño 1	4.58
Baño 2	3.94
Terraza cubierta	14.40

Total superficie útil vivienda	97.54m²
Total superficie útil (según Decreto 218/05)	89.31m²

Terraza descubierta 1	---
Jardín Atribuido	---

Total superficie construida con elementos comunes y sup. abierta (según Decreto 218/05)	115.83m²
--	----------------------------

Las superficies son aproximadas y podrán sufrir variaciones por necesidades técnicas durante la ejecución de la obra.



NOTA: 1) LOS GIROS DE LAS PUERTAS Y LA DISTRIBUCION DE APARATOS SANITARIOS NO ES VINCULANTE
2) EL MOBILIARIO ES SOLO A TITULO INFORMATIVO
3) LA DIMENSION DE LOS PILARES NO ES PRECEPTIVA