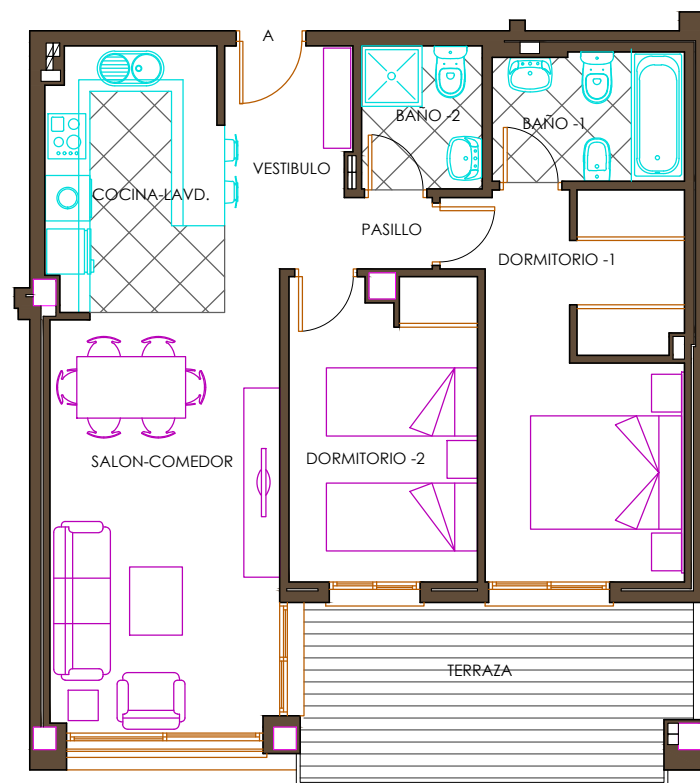
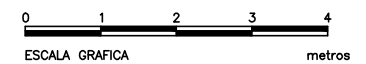
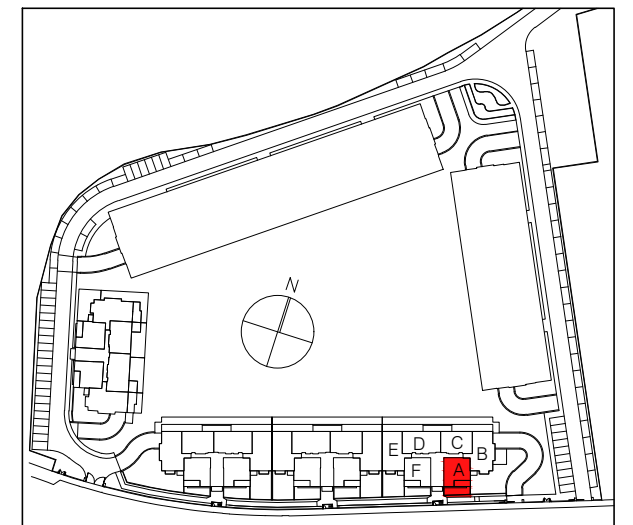


Portal 1. Planta SEGUNDA Vivienda A



Superficies útiles por estancias	m ²
Vestibulo	3.33
Pasillo	2.59
Cocina - Lavd.	7.24
Lavadero	---
Salon - Comedor	18.05
Dormitorio 1	13.88
Dormitorio 2	9.86
Dormitorio 3	---
Baño 1	4.27
Baño 2	3.01
Terraza cubierta	12.05
Total superficie útil vivienda	74.28m²
Total superficie útil (según Decreto 218/05)	68.26m²
Terraza descubierta 1	---
Jardín Atribuido	---
Total superficie construida con elementos comunes y sup. abierta (según Decreto 218/05)	87.47m²

Las superficies son aproximadas y podrán sufrir variaciones por necesidades técnicas durante la ejecución de la obra.



NOTA: 1) LOS GIROS DE LAS PUERTAS Y LA DISTRIBUCION DE APARATOS SANITARIOS NO ES VINCULANTE
2) EL MOBILIARIO ES SOLO A TITULO INFORMATIVO
3) LA DIMENSION DE LOS PILARES NO ES PRECEPTIVA