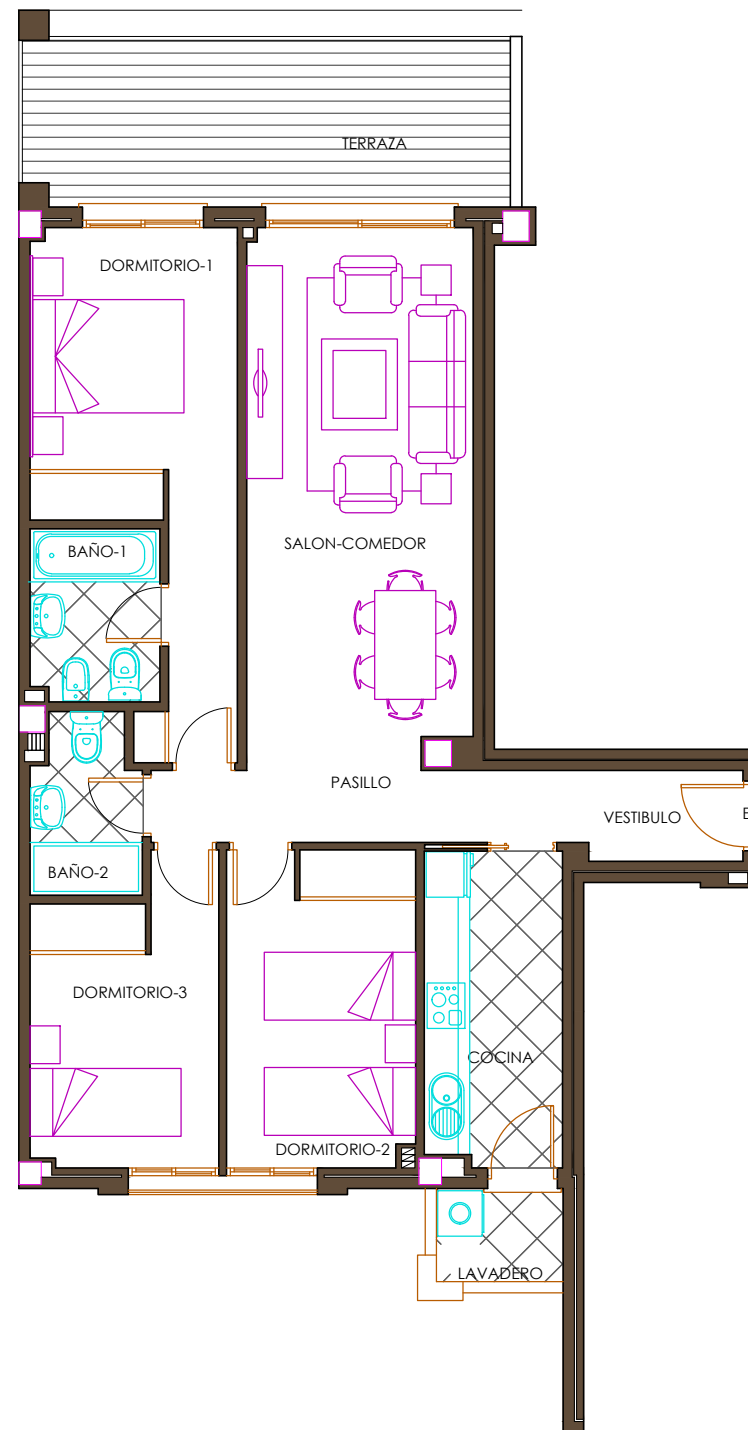
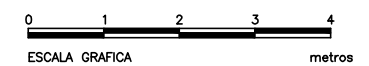
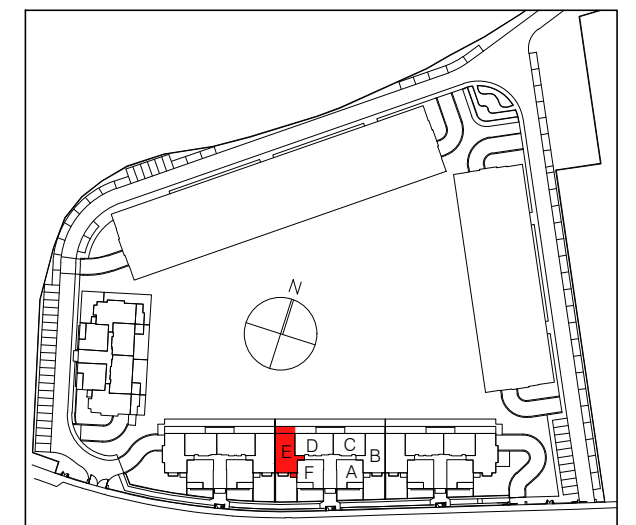


Portal 2. Planta PRIMERA Vivienda E



Superficies útiles por estancias	m ²
Vestibulo	2.44
Pasillo	5.40
Cocina - Lavd.	7.55
Lavadero	2.06
Salon - Comedor	20.97
Dormitorio 1	13.80
Dormitorio 2	10.39
Dormitorio 3	9.28
Baño 1	3.86
Baño 2	3.24
Terraza cubierta	14.13
Total superficie útil vivienda	93.12m²
Total superficie útil (según Decreto 218/05)	84.62m²
Terraza descubierta 1	---
Jardín Atribuido	---
Total superficie construida con elementos comunes y sup. abierta (según Decreto 218/05)	108.94m²

Las superficies son aproximadas y podrán sufrir variaciones por necesidades técnicas durante la ejecución de la obra.



NOTA: 1) LOS GIROS DE LAS PUERTAS Y LA DISTRIBUCION DE APARATOS SANITARIOS NO ES VINCULANTE
2) EL MOBILIARIO ES SOLO A TITULO INFORMATIVO
3) LA DIMENSION DE LOS PILARES NO ES PRECEPTIVA