

2 Dormitorios

Portal 1

Primero B

SUPERFICIES VIVIENDA

| | |
|-----------------|----------------------|
| Hall | 2.83 m ² |
| Salón-Cocina | 26.81 m ² |
| Distribuidor | 2.40 m ² |
| Dormitorio Ppal | 12.05 m ² |
| Baño Ppal | 4.24 m ² |
| Dormitorio 2 | 8.95 m ² |
| Baño 2 | 3.41 m ² |

TOTAL ÚTIL Interior 60.69 m²

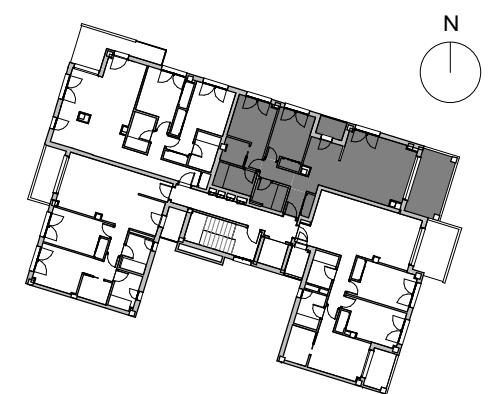
SUP. ÚTIL BOJA 66.69 m²

SUP. CONSTRUIDA Ext. 12.92 m²

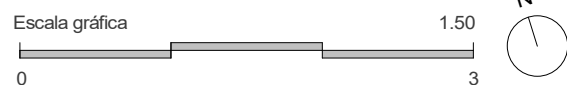
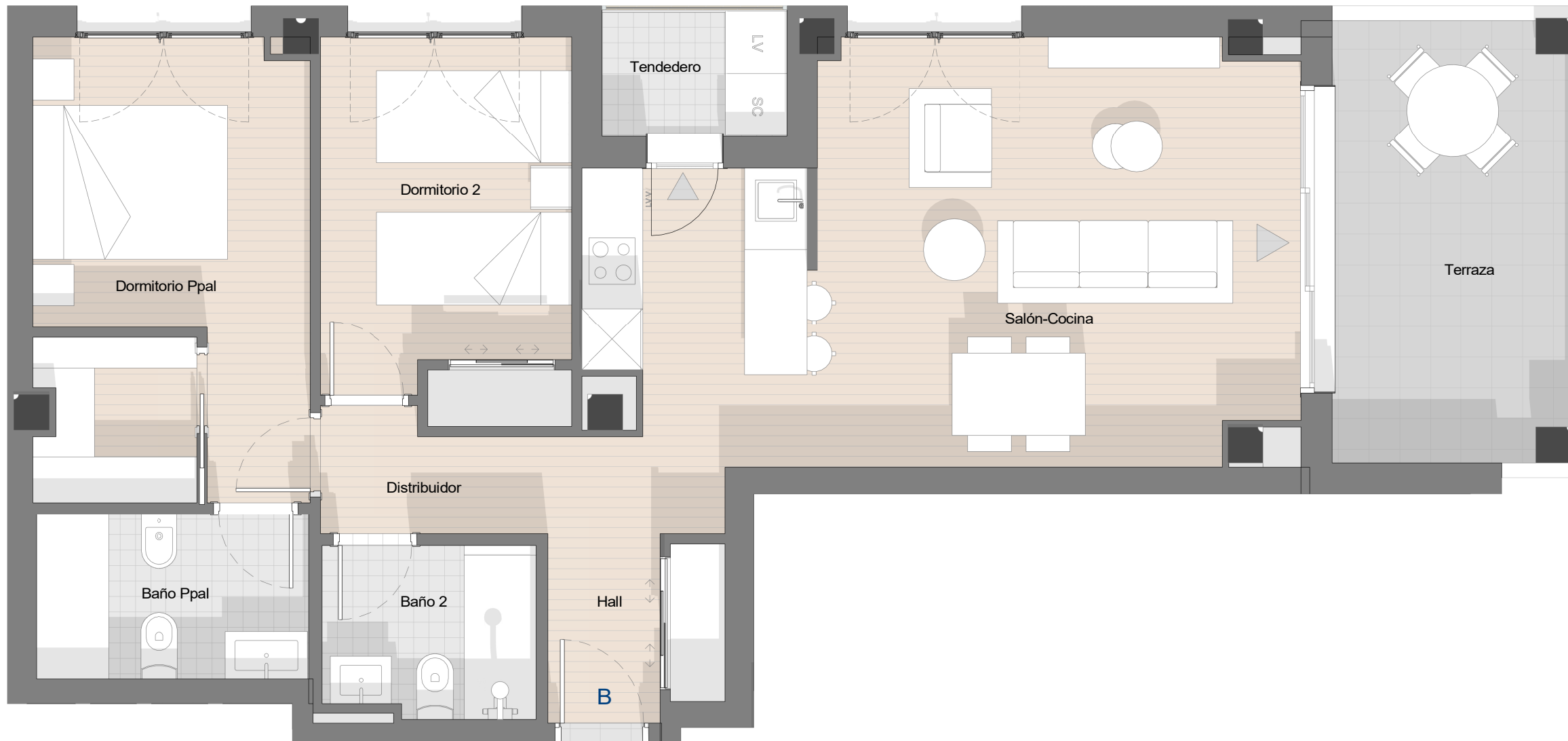
SUP. CONSTRUIDA BOJA 89.52 m²

NOTA: La superficie útil según Decreto 218/2005 se define como la superficie del suelo interior de la vivienda y el 50% de espacios exteriores privados, limitándose al 10% de la útil interior.

SITUACIÓN DE LA VIVIENDA



PROMUEVE:  45 años 1978-2023



*NOTA: Este documento (tanto, su parte gráfica como los datos referidos a superficies) tienen carácter meramente orientativo, sin perjuicio de la información más exacta contenida en la documentación técnica de la promoción. Todo el mobiliario que se muestra en este plano se ha incluido a efectos meramente orientativos y decorativos. Los datos referidos a superficies, distribución y linderos son aproximados y pueden sufrir variaciones como consecuencia de exigencias comerciales, jurídicas, técnicas o de ejecución de proyecto.