



C/ DE LA CORNISA, 14 . TORREMOLINOS . MÁLAGA
 PORTAL 1. P.PRIMERA VIV. 1.1.A
 | 3 DORMITORIOS |

SUPERFICIES ÚTILES

INTERIOR		EXTERIOR	
VIVIENDA	TERRAZAS	SOLARIUM	TOTAL EXTERIOR
98,99 m ²	33,00m ²		33,00 m ²

SUPERFICIES CONSTRUIDAS

INTERIOR		EXTERIOR	
VIVIENDA+ZCC	TERRAZAS	SOLARIUM	TOTAL EXTERIOR
131,66 m ²	37,12 m ²		37,12 m ²

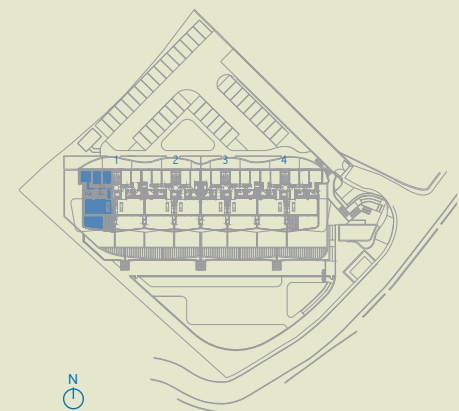
SUPERFICIES ÚTILES SEGÚN DECRETO BOJA 218/2005

VIVIENDA	EXTERIORES
108,89 m ²	36,30 m ²

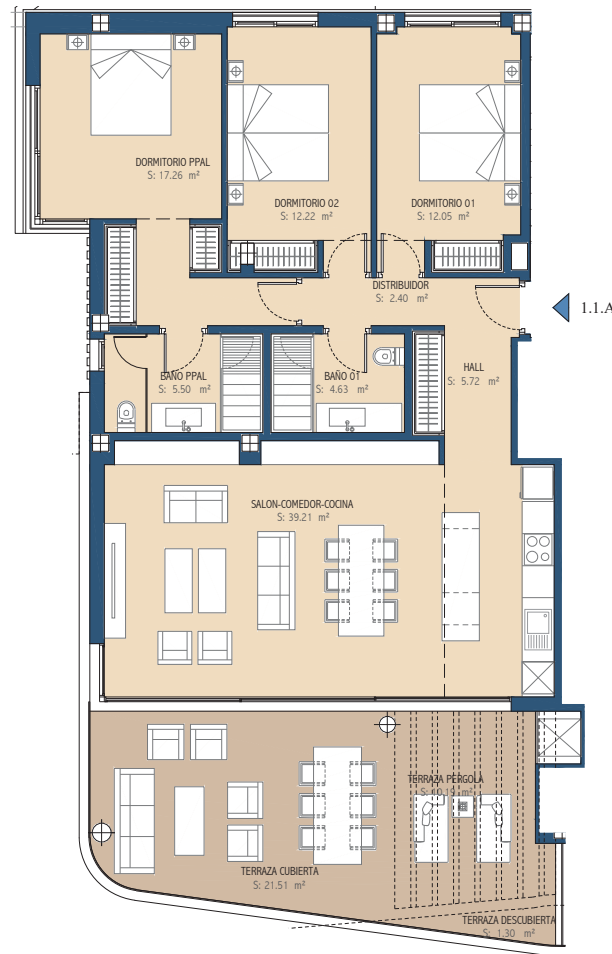
SUPERFICIES CONSTRUIDAS SEGÚN DECRETO BOJA 218/2005

VIVIENDA+ZCC	EXTERIORES
144,83 m ²	40,83 m ²

EMPLAZAMIENTO GENERAL



NOTA:
 1. LOS GIROS DE LAS PUERTAS Y LA DISTRIBUCION DE APARATOS SANITARIOS NO ES VINCULANTE.
 2. EL MOBILIARIO ES SOLO A TITULO INFORMATIVO.
 3. LA DIMENSION DE LOS PILARES NO ES PRECEPTIVA.
 4. LAS SUPERFICIES SON APROXIMADAS Y PODRÁN SUFRIR VARIACIONES POR NECESIDADES TÉCNICAS DURANTE LA EJECUCION DE LA OBRA.
 5. LOS DATOS DE DISTRIBUCION Y LINDEROS SON APROXIMADOS Y PUEDEN SUFRIR VARIACIONES COMO CONSECUENCIAS DE EXIGENCIAS COMERCIALES, JURIDICAS, TECNICAS O DE EJECUCIÓN DE PROYECTO.



PLANTA PRIMERA

1.1.A

