

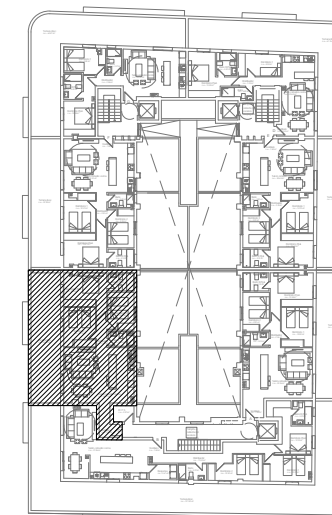


Edificio
Alba

FASE 4, PLANTA ÁTICO, VIVIENDA C

TOTAL SUP. ÚTIL VIVIENDA SEGUN BOJA	88.24 m ²
SUP. CONSTRUIDA	94.43 m ²
P.P ZONAS COMUNES	11.19 m ²
TOTAL SUP. CONSTRUIDA SEGUN BOJA	105.62 m ²
TERRAZA DESCUBIERTA	33.38 m ²

Las superficies son aproximadas y podrán sufrir variaciones por necesidades técnicas durante la ejecución de la obra.



NOTA: 1) LOS GIROS DE LAS PUERTAS Y LA DISTRIBUCIÓN DE APARATOS SANITARIOS NO ES VINCULANTE
2) EL MOBILIARIO ES SOLO A TÍTULO INFORMATIVO
3) LA DIMENSIÓN DE LOS PILARES NO ES PRECEPTIVA