

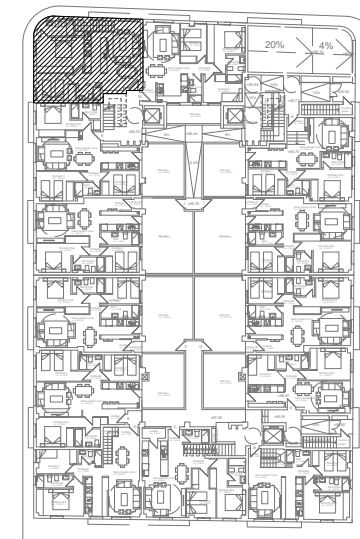
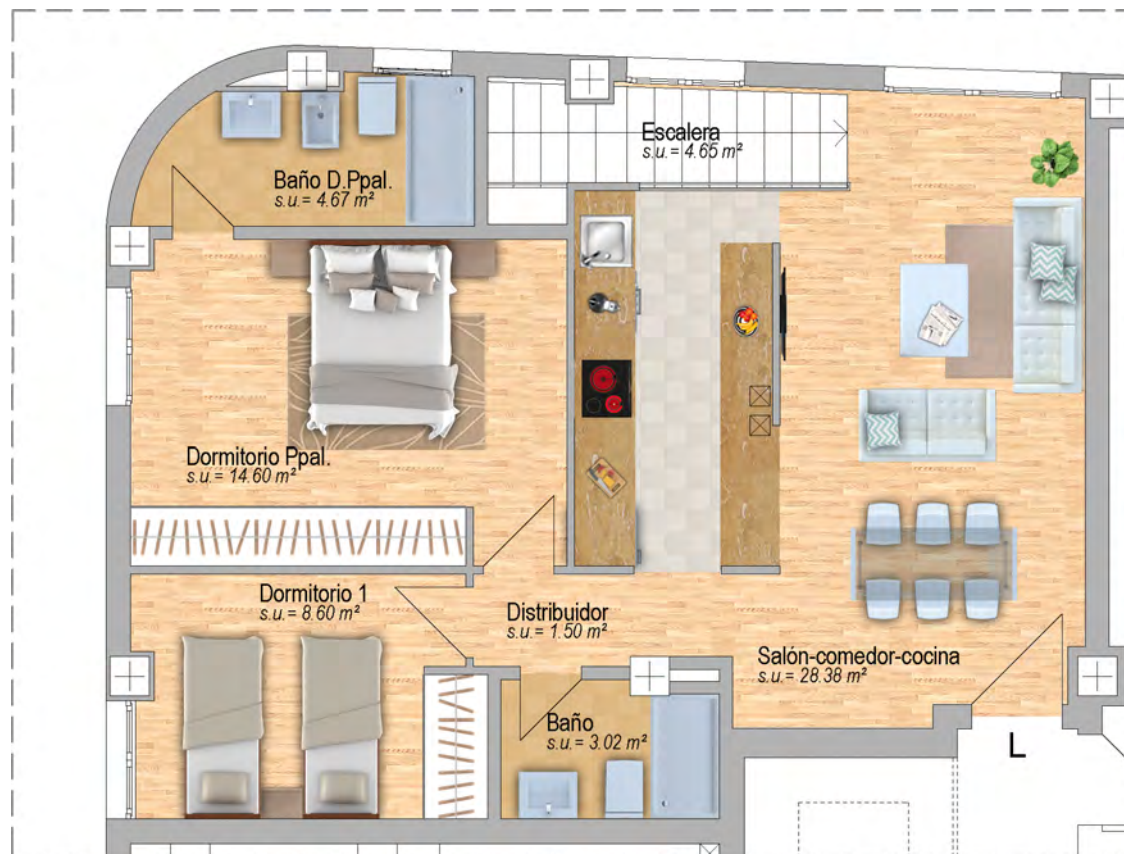


Edificio  
Alba

#### FASE 4, PLANTA BAJA, VIVIENDA L

TOTAL SUP. ÚTIL VIVIENDA SEGUN BOJA	65.42 m <sup>2</sup>
SUP. CONSTRUIDA	77.01 m <sup>2</sup>
P.P ZONAS COMUNES	9.12 m <sup>2</sup>
TOTAL SUP. CONSTRUIDA SEGUN BOJA	86.13 m <sup>2</sup>
SUP. CONSTRUIDA TRASTERO	33.88 m <sup>2</sup>

Las superficies son aproximadas y podrán sufrir variaciones por necesidades técnicas durante la ejecución de la obra.



- NOTA: 1) LOS GIROS DE LAS PUERTAS Y LA DISTRIBUCIÓN DE APARATOS SANITARIOS NO ES VINCULANTE  
2) EL MOBILIARIO ES SOLO A TÍTULO INFORMATIVO  
3) LA DIMENSIÓN DE LOS PILARES NO ES PRECEPTIVA