

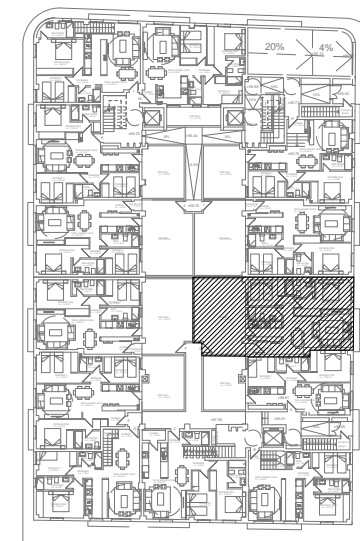
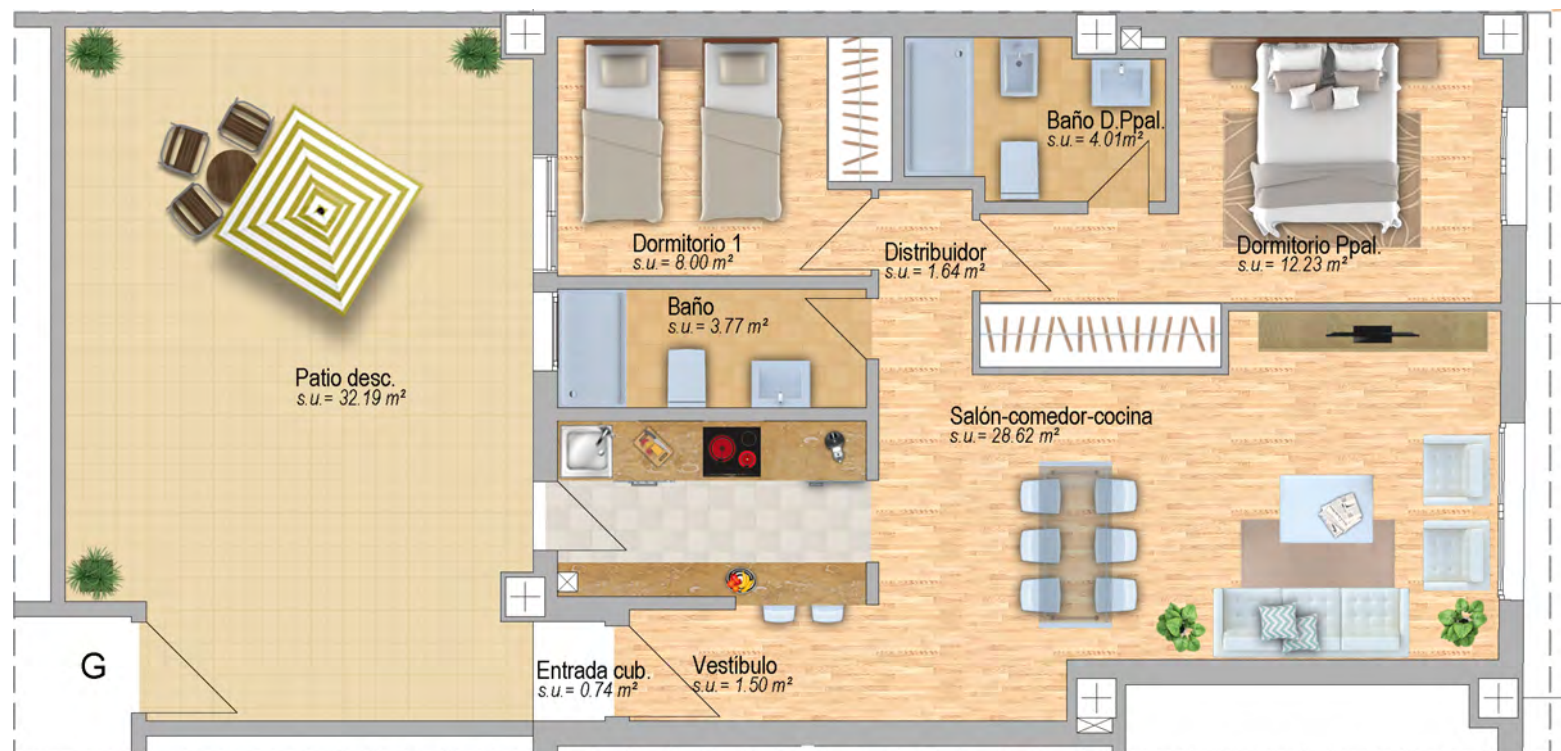


Edificio
Alba

FASE 4, PLANTA BAJA, VIVIENDA G

TOTAL SUP. ÚTIL VIVIENDA SEGUN BOJA	65.75 m ²
SUP. CONSTRUIDA	70.36 m ²
P.P ZONAS COMUNES	8.33 m ²
TOTAL SUP. CONSTRUIDA SEGUN BOJA	78.70 m ²
PATIO DESCUBIERTO	32.19 m ²
ENTRADA CUBIERTA	0.74 m ²

Las superficies son aproximadas y podrán sufrir variaciones por necesidades técnicas durante la ejecución de la obra.



- NOTA: 1) LOS GIROS DE LAS PUERTAS Y LA DISTRIBUCION DE APARATOS SANITARIOS NO ES VINCULANTE
2) EL MOBILIARIO ES SOLO A TITULO INFORMATIVO
3) LA DIMENSION DE LOS PILARES NO ES PRECEPTIVA