

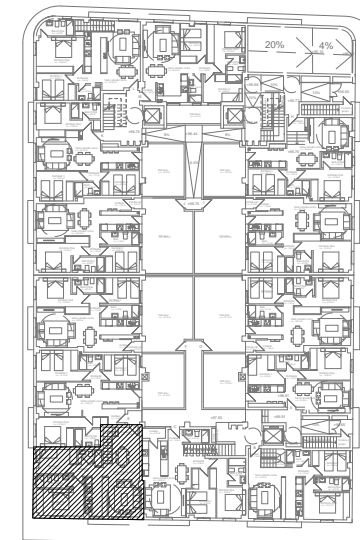
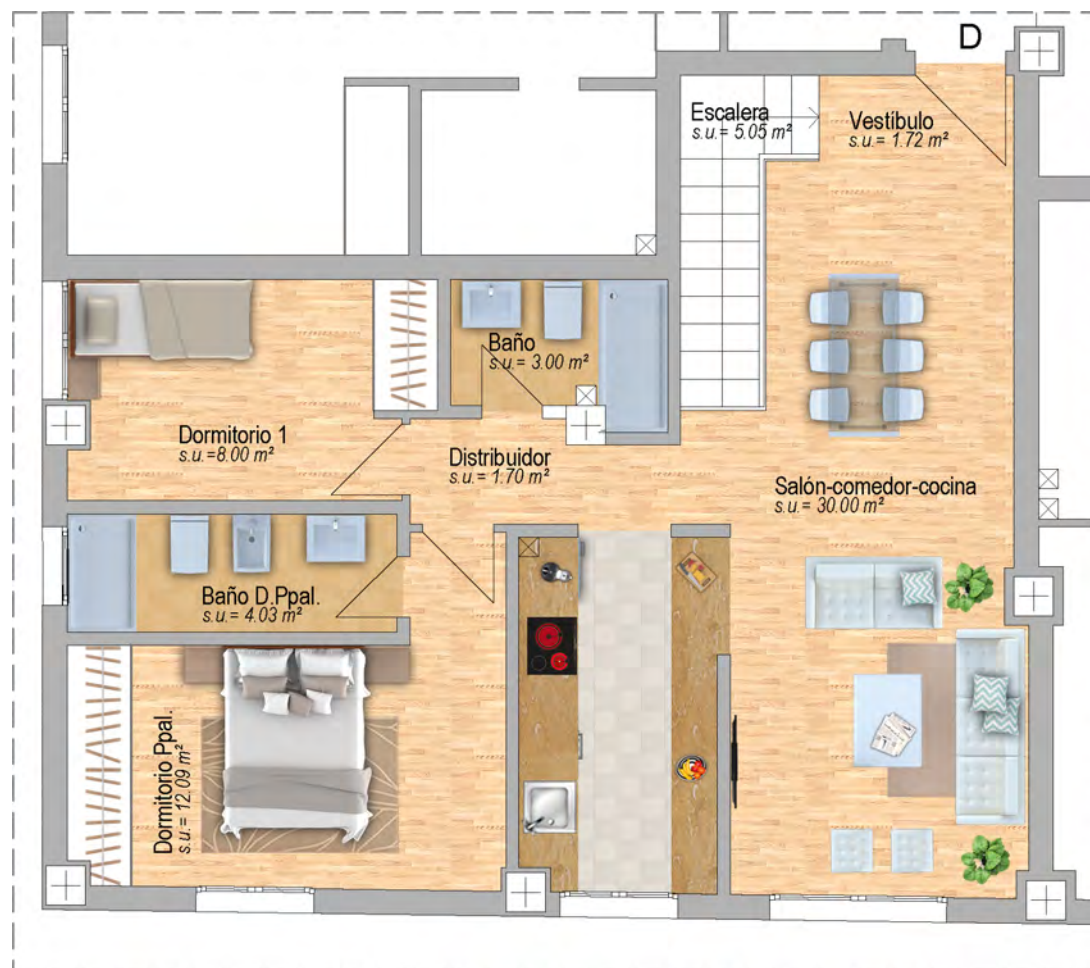


Edificio  
Alba

#### FASE 4, PLANTA BAJA, VIVIENDA D

TOTAL SUP. ÚTIL VIVIENDA SEGUN BOJA	65.59 m <sup>2</sup>
SUP. CONSTRUIDA	77.21 m <sup>2</sup>
P.P ZONAS COMUNES	9.15 m <sup>2</sup>
TOTAL SUP. CONSTRUIDA SEGUN BOJA	86.36 m <sup>2</sup>
SUP. CONSTRUIDA TRASTERO	52.20 m <sup>2</sup>

Las superficies son aproximadas y podrán sufrir variaciones por necesidades técnicas durante la ejecución de la obra.



NOTA: 1) LOS GIROS DE LAS PUERTAS Y LA DISTRIBUCIÓN DE APARATOS SANITARIOS NO ES VINCULANTE  
2) EL MOBILIARIO ES SOLO A TÍTULO INFORMATIVO  
3) LA DIMENSIÓN DE LOS PILARES NO ES PRECEPTIVA