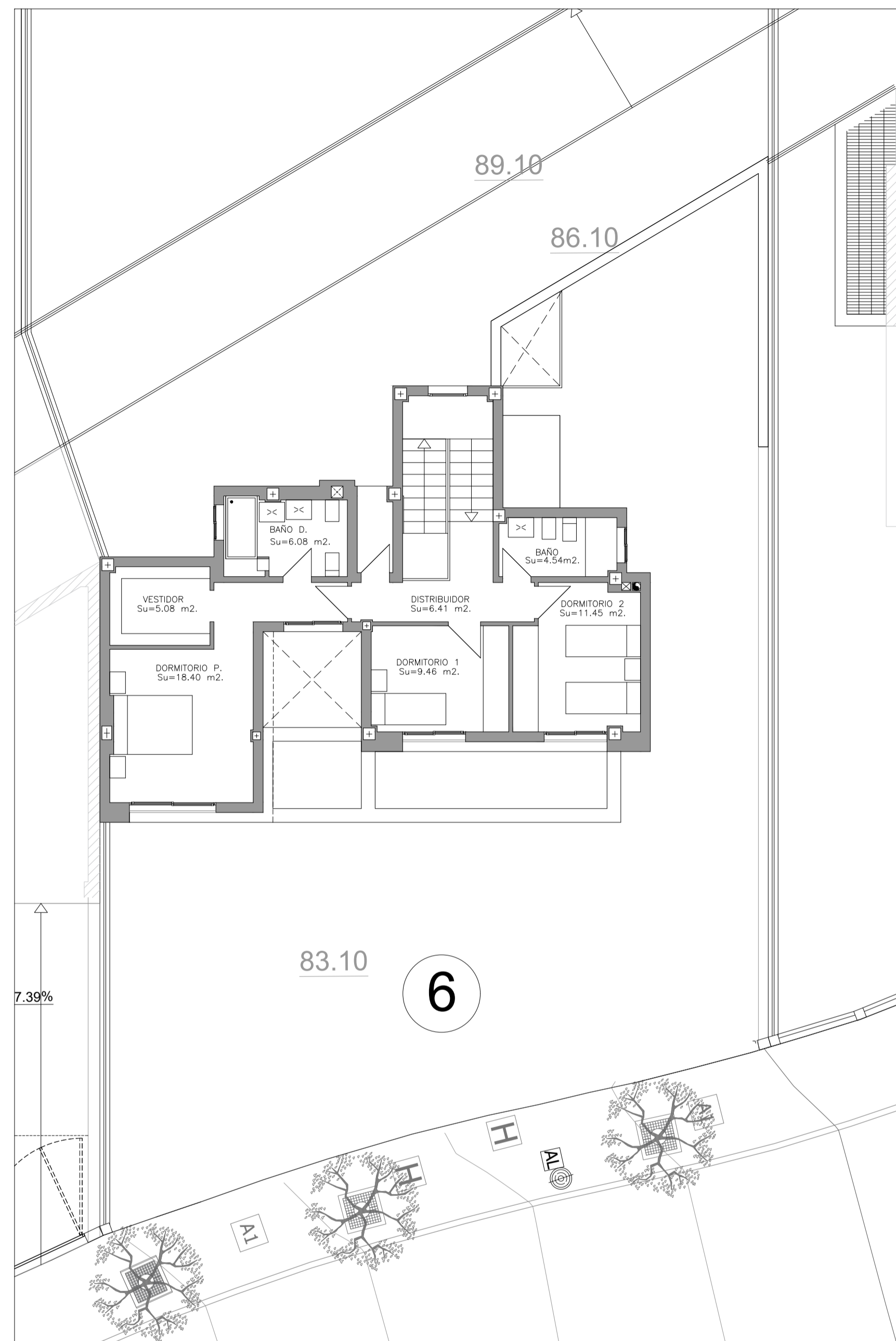
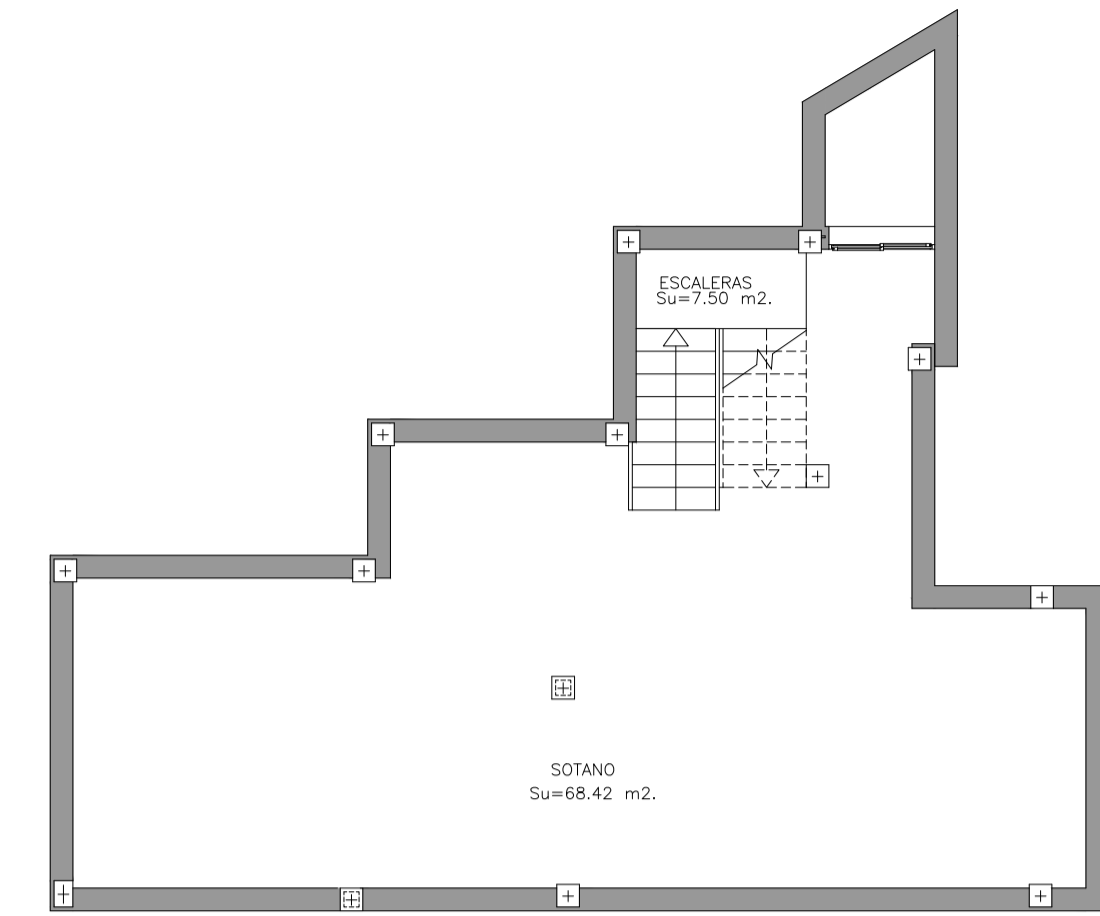


PLANTA BAJA



PLANTA ALTA

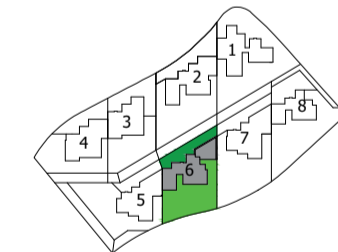


PLANTA SOTANO

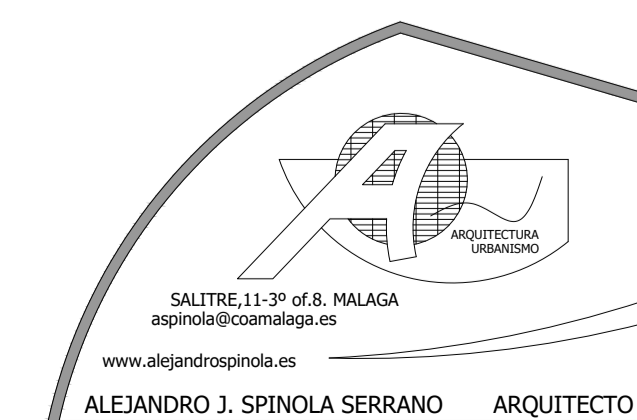


TOTAL SUP. ÚTIL VIVIENDA SEGUN BOJA	139.60 m ²
SUP. CONSTR. COMPUTABLE VIVIENDA (50% P. CUB.)	175.06 m ²
SUP. PORCHES CUBIERTOS	13.18 m ²
SUP. CONSTRUIDA SOTANO	69.77 m ²
SUP. CONSTRUIDA APARCAMIENTOS	— m ²
SUP. EXTERIOR APROX. (JARDIN, ACCESOS, P. DESCUB, TALUDES.)	260.00 m ²

NOTA :
 LOS GIROS DE LAS PUERTAS NO SON VINCULANTES.
 APARATOS SANITARIOS NO SON VINCULANTES
 EL MOBILIARIO ES SOLAMENTE A TITULO ORIENTATIVO.



REFORMADO



PROYECTO BÁSICO 8 VIVIENDAS UNIFAMILIARES	
SUP LE-6 "H. PAREDES" PARCELA 2.1 MALAGA MAY-17	PROMUEVE URBAPEN, S.L.
PLANTAS E INFOGRAFÍA VIVIENDA 6	
EXP. 654 1:100 6	