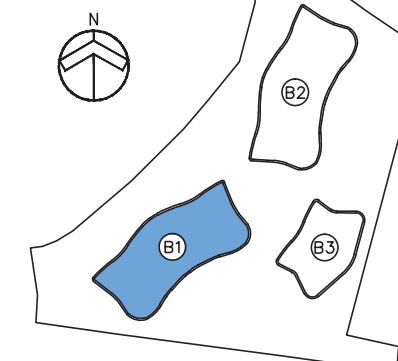
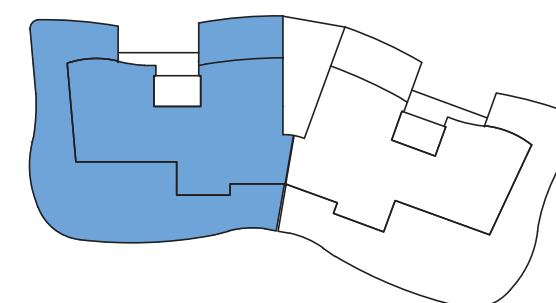


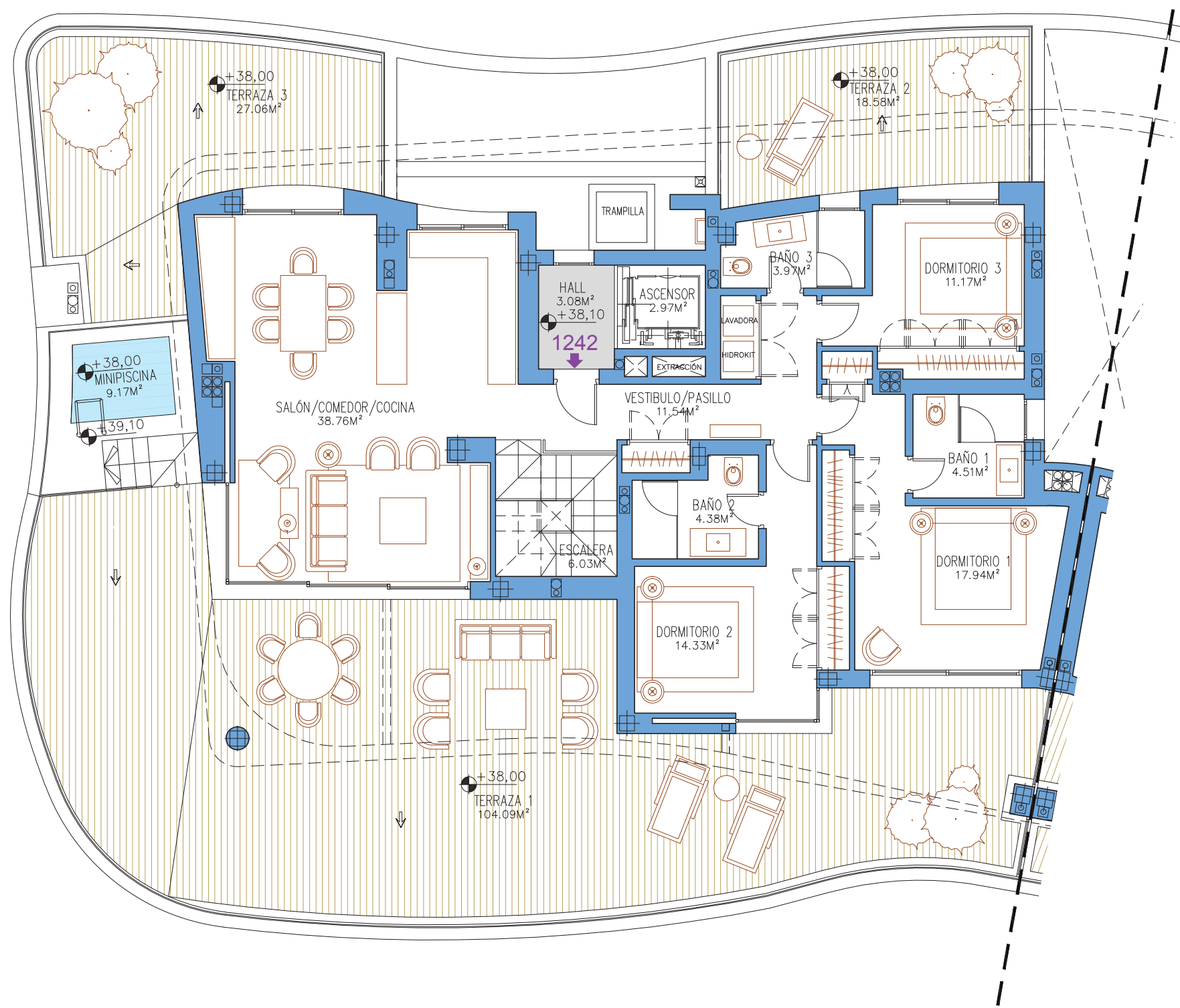
PLANTA ÁTICO - VIVIENDA 1242  
BLOQUE 1



SITUACIÓN GENERAL



SITUACIÓN POR BLOQUE



1242				
SUPERFICIES CONSTRUIDAS				
VIVIENDA	Z.COMÚN	PORCHE	TERRAZA DESC. + PÉRGOLA	TOTAL
149,16	9,07		177,97	336,20
SUPERFICIES ÚTILES				
VIVIENDA	PORCHE CUB.	TERRAZA DESC. + PÉRGOLA	SOLARIUM	TOTAL
121,04		158,90		279,94
SUPERFICIE UTIL SEGÚN DECRETO BOJA 218/2005				
VIVIENDA			S. DECRETO	
121,04			133,14	

EL PRESENTE DOCUMENTO ES DE CARÁCTER INFORMATIVO Y PODRÁ EXPERIMENTAR VARIACIONES POR EXIGENCIAS TÉCNICAS DEL PROYECTO.  
 TODO EL MOBILIARIO, INCLUIDO EL DE LA COCINA ES MERAMENTE INFORMATIVO.  
 LAS SUPERFICIES EXPRESADAS PUEDEN EXPERIMENTAR MODIFICACIONES POR RAZONES DE ÍNDOLE TÉCNICA EN EL DESARROLLO DE LA EJECUCIÓN DE LAS OBRAS.  
 LAS SUPERFICIES INDICADAS A CONTINUACIÓN ESTÁN CALCULADAS CONFORME AL DECRETO 218/2005 DE INFORMACIÓN AL CONSUMIDOR EN LA COMPRAVENTA Y ARRENDAMIENTO DE VIVIENDAS DE ANDALUCÍA.

