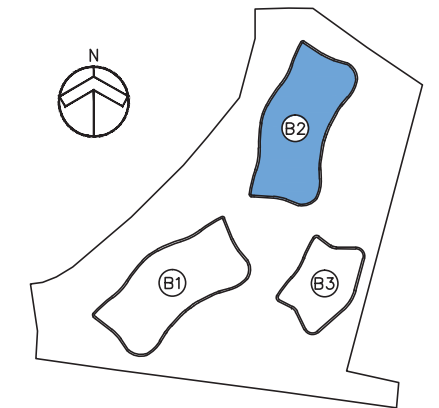
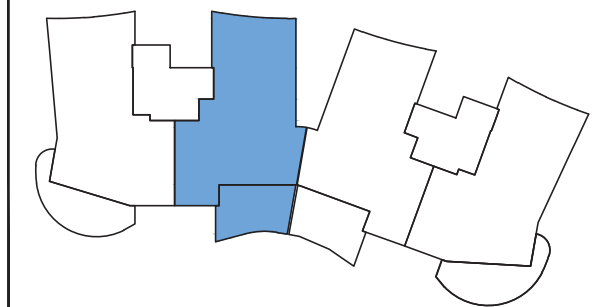


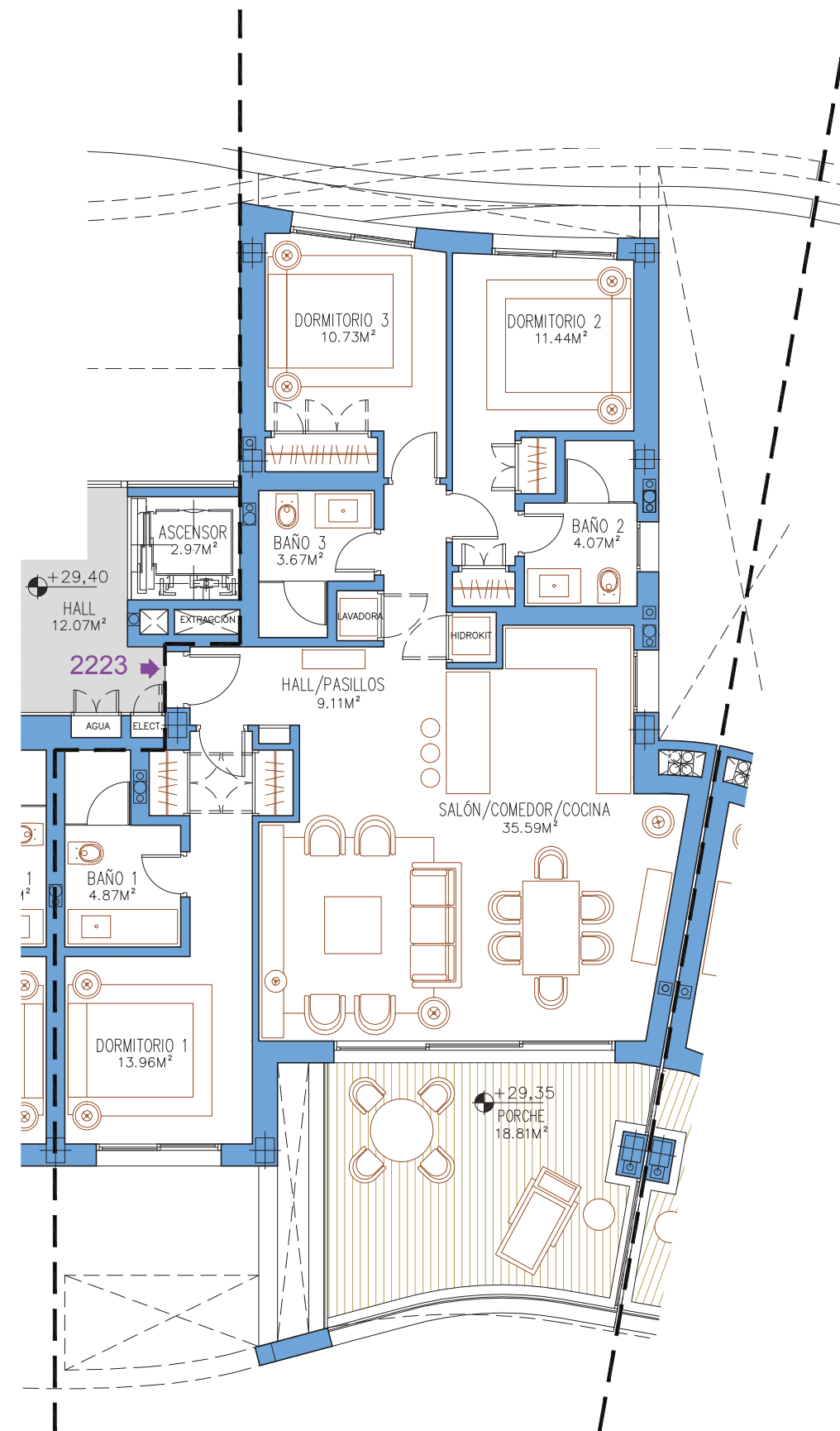
PLANTA SEGUNDA - VIVIENDA 2223  
BLOQUE 2



SITUACIÓN GENERAL



SITUACIÓN POR BLOQUE



2223

SUPERFICIES CONSTRUIDAS

VIVIENDA	Z.COMÚN	PORCHE	TERRAZA DESC. + PÉRGOLA	TOTAL
114,24	14,86	22,29	0,00	151,39

SUPERFICIES ÚTILES

VIVIENDA	PORCHE CUB.	TERRAZA DESC. + PÉRGOLA	SOLARIUM	TOTAL
93,43	18,81			112,24

SUPERFICIE UTIL SEGÚN DECRETO BOJA 218/2005

VIVIENDA	S. DECRETO
93,43	102,77

EL PRESENTE DOCUMENTO ES DE CARÁCTER INFORMATIVO Y PODRÁ EXPERIMENTAR VARIACIONES POR EXIGENCIAS TÉCNICAS DEL PROYECTO.

TODO EL MOBILIARIO, INCLUIDO EL DE LA COCINA ES MÉRAMENTE INFORMATIVO.

LAS SUPERFICIES EXPRESADAS PUEDEN EXPERIMENTAR MODIFICACIONES POR RAZONES DE ÍNDOLE TÉCNICA EN EL DESARROLLO DE LA EJECUCIÓN DE LAS OBRAS.

LAS SUPERFICIES INDICADAS A CONTINUACIÓN ESTÁN CALCULADAS CONFORME AL DECRETO 218/2005 DE INFORMACIÓN AL CONSUMIDOR EN LA COMPRAVENTA Y ARRENDAMIENTO DE VIVIENDAS DE ANDALUCÍA.

PROMUEVE:



ESCALA GRÁFICA ESC 1:100

