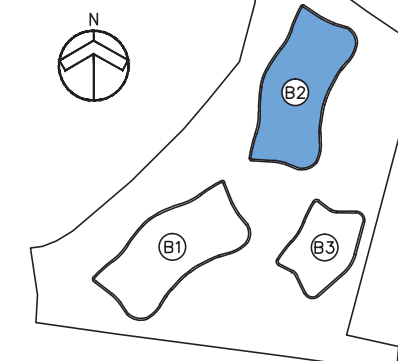
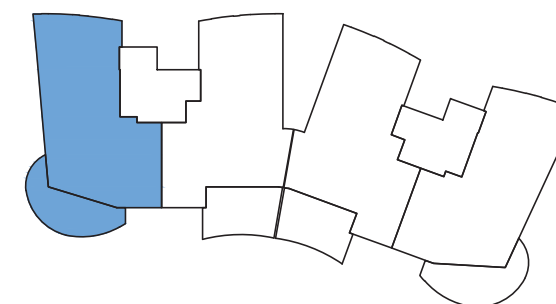


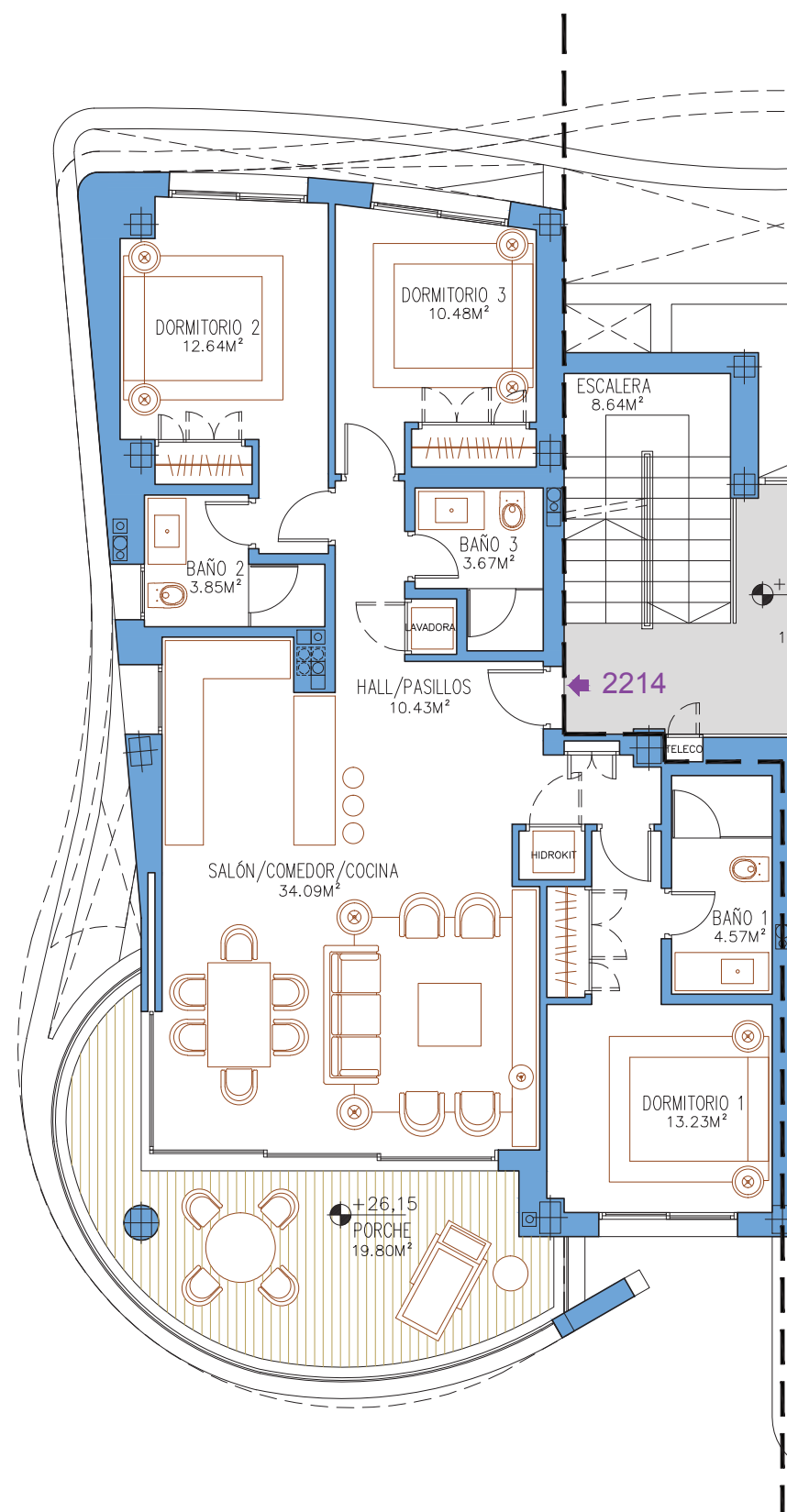
PLANTA PRIMERA - VIVIENDA 2214
BLOQUE 2



SITUACIÓN GENERAL



SITUACIÓN POR BLOQUE



2214				
SUPERFICIES CONSTRUIDAS				
VIVIENDA	Z.COMÚN	PORCHE	TERRAZA DESC. + PÉRGOLA	TOTAL
113,36	14,86	24,35	0,00	152,57
SUPERFICIES ÚTILES				
VIVIENDA	PORCHE CUB.	TERRAZA DESC. + PÉRGOLA	SOLARIUM	TOTAL
92,96	19,80			112,76
SUPERFICIE UTIL SEGÚN DECRETO BOJA 218/2005				
VIVIENDA	S. DECRETO			
92,96	102,26			

EL PRESENTE DOCUMENTO ES DE CARÁCTER INFORMATIVO Y PODRÁ EXPERIMENTAR VARIACIONES POR EXIGENCIAS TÉCNICAS DEL PROYECTO.

TODO EL MOBILIARIO, INCLUIDO EL DE LA COCINA ES MÉRAMENTE INFORMATIVO.

LAS SUPERFICIES EXPRESADAS PUEDEN EXPERIMENTAR MODIFICACIONES POR RAZONES DE INDOLE TÉCNICA EN EL DESARROLLO DE LA EJECUCIÓN DE LAS OBRAS.

LAS SUPERFICIES INDICADAS A CONTINUACIÓN ESTÁN CALCULADAS CONFORME AL DECRETO 218/2005 DE INFORMACIÓN AL CONSUMIDOR EN LA COMPRAVENTA Y ARRENDAMIENTO DE VIVIENDAS DE ANDALUCÍA.

PROMUEVE:

